



АДМИНИСТРАЦИЯ ГОРОДА ПЕРМИ
ДЕПАРТАМЕНТ ЗЕМЕЛЬНЫХ ОТНОШЕНИЙ

РЕШЕНИЕ

о размещении объектов № 21-01-44-743 от 18 ИЮН 2021

г. Пермь, ул. Сибирская, 15

Департамент земельных отношений администрации города Перми в соответствии с пунктом 3 статьи 39.36 Земельного кодекса Российской Федерации, Положением о порядке и условиях размещения объектов на землях или земельных участках, находящихся в государственной или муниципальной собственности, на территории Пермского края без предоставления земельных участков и установления сервитутов, публичного сервитута, утвержденным постановлением Правительства Пермского края от 22.07.2015 № 478-п, заявлением от 09.06.2021 № 21-01-06-9684 **разрешает** ООО «Спецстрой Яблочкова,3» (ИНН 5903142478, ОГРН 1195958025097, место нахождения: 614031, Пермский край, г. Пермь, ул. Докучаева, 31, кабинет 3)

размещение объекта: проезды, в том числе вдольтрассовые, и подъездные дороги, для размещения которых не требуется разрешения на строительство

на землях: государственная собственность на которые не разграничена

на срок: 1 год

местоположение: Пермский край, г. Пермь, Свердловский район, ул. Куйбышева, кадастровый квартал 59:01:4413616

Территория, согласно схеме, расположена в зонах с особым условием использования территорий: приаэродромная территория аэродрома аэропорта Большое Савино.

ООО «Спецстрой Яблочкова,3»:

Соблюдать Правила использования воздушного пространства, установленные постановлением Правительства Российской Федерации от 11.03.2010 № 138 «Об утверждении Федеральных правил использования воздушного пространства Российской Федерации»;

Приложение: схема предполагаемых к использованию земель или части земельного участка на 1 л. в 1 экз.

Исполняющий обязанности заместителя
главы администрации города Перми –
начальника департамента земельных
отношений администрации города Перми



Е.Н.Гонцова

Схема предполагаемых к использованию земель или части земельного участка, на которых планируется размещение объектов

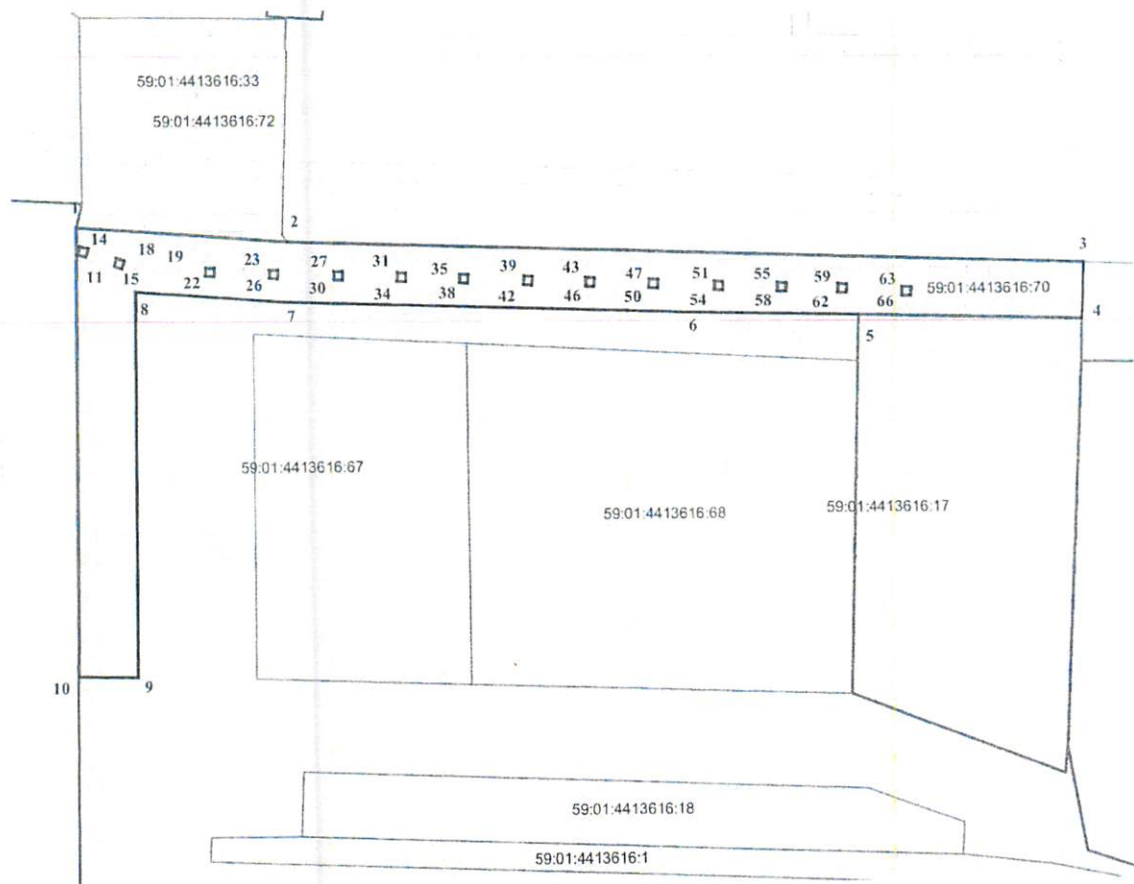
Объект: (п.12.) Проезды, в том числе вдольтрассовые, и подъездные дороги, для размещения которых не требуется разрешения на строительство.

Срок использования земельного участка: 1 год.

Местоположение: кадастровый квартал № 59:01:4413616, адрес: г. Пермь, район Свердловский, ул. Куйбышева.

Площадь земель или части земельного участка: 1117 кв.м.

Категория земель: земли населенных пунктов.



Масштаб 1:500

Каталог координат, м			
№ точки границы	Координаты, м		
	X	Y	
1	513489.95	2231888.40	
2	513488.05	2231913.25	
3	513484.92	2232006.66	
4	513478.35	2232006.35	
5	513479.03	2231980.21	
6	513479.49	2231959.85	
7	513481.06	2231912.87	
8	513482.39	2231895.33	
9	513437.75	2231894.91	
10	513437.92	2231887.90	
11	513487.79	2231888.81	
12	513487.50	2231889.77	
13	513486.54	2231889.49	
14	513486.83	2231888.52	
15	513486.40	2231893.09	
16	513486.11	2231894.06	
17	513485.15	2231893.77	
18	513485.44	2231892.82	

19	513485.14	2231903.58
20	513485.10	2231904.58
21	513484.10	2231904.54
22	513484.14	2231903.54
23	513484.40	2231926.13
24	513484.35	2231927.13
25	513483.35	2231927.09
26	513483.40	2231926.09
27	513484.60	2231918.66
28	513484.56	2231919.66
29	513483.56	2231919.62
30	513483.61	2231918.62
31	513484.84	2231911.10
32	513484.81	2231912.10
33	513483.81	2231912.06
34	513483.84	2231911.06
35	513484.13	2231933.42
36	513484.08	2231934.42
37	513483.08	2231934.38
38	513483.13	2231933.38

39	513483.84	2231940.96
40	513483.81	2231941.96
41	513482.81	2231941.92
42	513482.84	2231940.92
43	513483.60	2231948.23
44	513483.57	2231949.23
45	513482.57	2231949.20
46	513482.62	2231948.20
47	513483.36	2231955.67
48	513483.31	2231956.67
49	513482.32	2231956.63
50	513482.36	2231955.63
51	513483.07	2231963.32
52	513483.03	2231964.32
53	513482.03	2231964.28
54	513482.08	2231963.28
55	513482.65	2231977.87
56	513482.62	2231978.87
57	513481.62	2231978.82
58	513481.65	2231977.82
59	513482.24	2231985.36
60	513482.20	2231986.36
61	513481.20	2231986.32
62	513481.24	2231985.32
63	513482.24	2231985.32
64	513482.20	2231986.36
65	513481.80	2231977.82
66	513481.84	2231978.82

Описание границ смежных землепользователей:

- от т.1 до т.2 - земельный участок с кадастровым номером 59:01:4413616:33
- от т.2 до т.3 - земельный участок с кадастровым номером 59:01:4413616:5
- от т.4 до т.5 - земельный участок с кадастровым номером 59:01:4413616:17
- от т.9 до т.1 - земельный участок с кадастровым номером 59:01:4413616:187
- от т.3 до т.4, от т.5 до т.9 - городские земли

Условные обозначения

- Граница участка
- Границы смежных земельных участков
- Красные линии

Заявитель:

Исходные данные: 1:500